

Photos intérieures

Boulevard Général Jacques, 159 - 1050 Ixelles

L'immeuble présente des caractéristiques typiques des maisons bruxelloises construites autour de 1900.

Les décors intérieurs se composent de :

- planchers existants en pitchpin globalement en bon état. Ils seront conservés et restaurés dans la mesure du possible (zones saines).
- manteaux de cheminée en marbre de facture sobre. Les cheminées seront récupérées par un marchand spécialisé en réemploi (Bruxelles ou Brabant) ou seront démontées sur place pour la réalisation des tablettes de fenêtres intérieures et pour la réparation du revêtement de sol du hall d'entrée dont certaines dalles sont endommagées. Ces interventions s'inscrivent dans une démarche d'économie circulaire et de valorisation des matériaux existants.
- moulures aux plafonds en plâtre présentant un décor simple, sans caractère ornemental particulier, et localement fissurées et dégradées. Dans le cadre de la division d'immeuble, les nouvelles séparations entre unités de logement nécessitent la mise en oeuvre de plafonds résistants au feu EI60, incompatibles avec la conservation des moulures existantes.

L'ensemble des interventions sera réalisée dans le respect de la cohérence architecturale du bâtiment tout en conciliant exigences techniques et réglementaires et valorisation raisonnée des éléments d'origine.



Bel-étage

Boulevard Général Jacques, 159 - 1050 Ixelles - P2/3

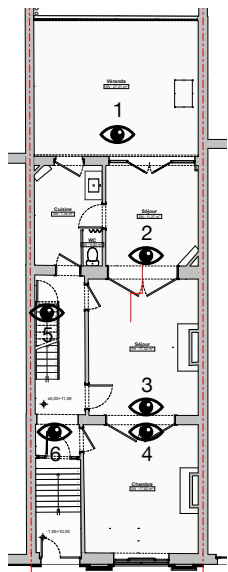


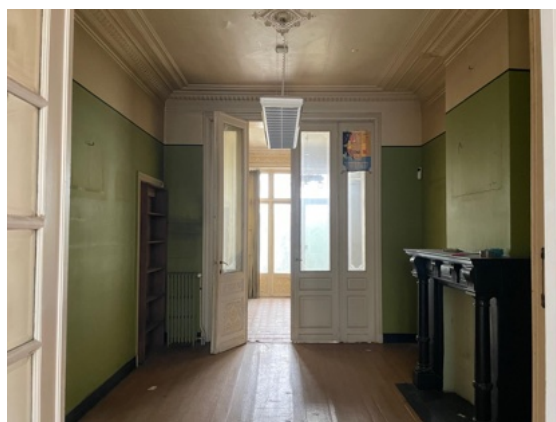
Photo 1



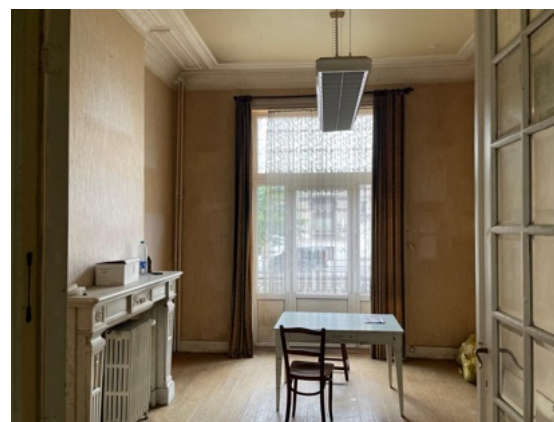
Photo 2



Photo 5



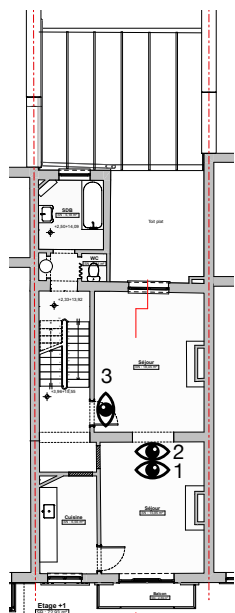
Photos 3



Photos 4



Photo 6



Photos 1



Photo 2



Photo 3

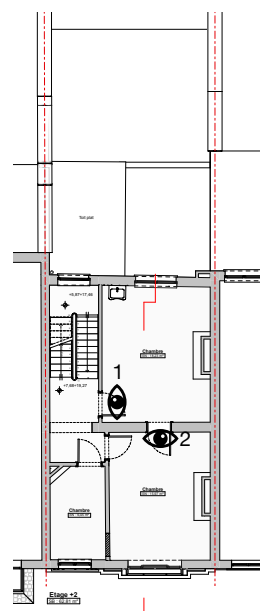


Photo 1



Photo 2